

«СОГЛАСОВАНО»
Начальник Управления
образования
Исполнительного комитета
муниципального образования
город Набережные Челны
_____ Р.Н. Хузин

« » _____ 2021 г.

«СОГЛАСОВАНО»
Начальник ОГИБДД
Управления МВД России
по г. Набережные Челны
_____ Р.В. Кадиков

« » _____ 2021 г.

«УТВЕРЖДАЮ»
Заведующий МАДОУ «Детский
сад №35 «Соловушка»
_____ Н.А. Мусина

« » _____ 2021 г.

ПАСПОРТ

дорожной безопасности образовательного учреждения
муниципального автономного дошкольного образовательного учреждения
«Детский сад комбинированного вида №35 «Соловушка»

г. Набережные Челны
2021г.

Общие сведения

Муниципальное автономное дошкольное образовательное учреждение «Детский сад комбинированного вида № 35 «Соловушка»

Юридический адрес: 423831, Республика Татарстан, г. Набережные Челны, проспект Чулман, дом 60.

Фактический адрес: 423831, Республика Татарстан, г. Набережные Челны, проспект Чулман, дом 60.

Руководители образовательного учреждения:

Заведующий ДОУ	<u>Мусина Надежда Алексеевна</u>	<u>8 (8552)</u>
Старший воспитатель	<u>Мусина Люция Абдулловна</u>	<u>8 (8552) 52-39-98</u>

Ответственные работники муниципального органа образования	<u>Главный специалист отдела дошкольного образования</u>	<u>Фаррахова Флера Габдулбаровна</u>
		<u>38-01-41</u>

Ответственный работник за мероприятия по профилактике детского травматизма	<u>Начальник отделения пропаганды БДД ОГИБДД управления МВД России по городу Набережные Челны</u>	<u>Гайнуллин Ильдар Ягфарович</u>
		<u>37-95-73</u> <u>37-95-75</u>

Руководитель дорожно - эксплуатационной организации, осуществляющей содержание улично-дорожной сети (УДС)	Миннемуллин Ильдар Рахимуллович	<u>38-67-24</u>
---	---------------------------------	-----------------

Ответственный работник дорожно – эксплуатационной организации, осуществляющей содержание технических средств организации дорожного движения (МУП «ПАД»)	Салбанов А.Р.	<u>20-36-36</u> <u>89093115095</u>
---	---------------	---------------------------------------

Телефоны экстренных служб ДЧ ОП №2 «Комсомольский»: 71-38-03; 71-32-60
Участковый: 71-45-75
Дежурная часть УВД: 02, 37-90-89
Пожарная охрана: 01
Скорая помощь: 03
Телефоны оперативных служб:
ГО ЧС 34-28-17
ФСБ 70-13-32
Спасатели 77-77-01
МЧС 37-92-38; 37-92-59

Количество учащихся: 268

Наличие уголка по БДД: имеется, холл №3. Имеются уголки по БДД во всех группах.

Наличие класса по БДД: не имеется

Наличие автогородка (площадки) по БДД: не имеется

Наличие автобуса в образовательном учреждении: не имеется

Время занятий в образовательном учреждении:

Плановые занятия: 9.00-9.30 (период)

Внеклассные занятия: - (период)

* Дорожно-эксплуатационные организации, осуществляющие содержание УДС и ТСОДД, несут ответственность в соответствии с законодательством Российской Федерации (Федеральный закон «О безопасности дорожного движения от 10 декабря 1995 г. №196-ФЗ., Кодекс Российской Федерации об административных правонарушениях, Гражданский кодекс Российской Федерации)

Содержание:

I. План – схемы образовательного учреждения.

1. Район расположения образовательного учреждения, пути движения транспортных средств и детей (обучающихся, воспитанников).

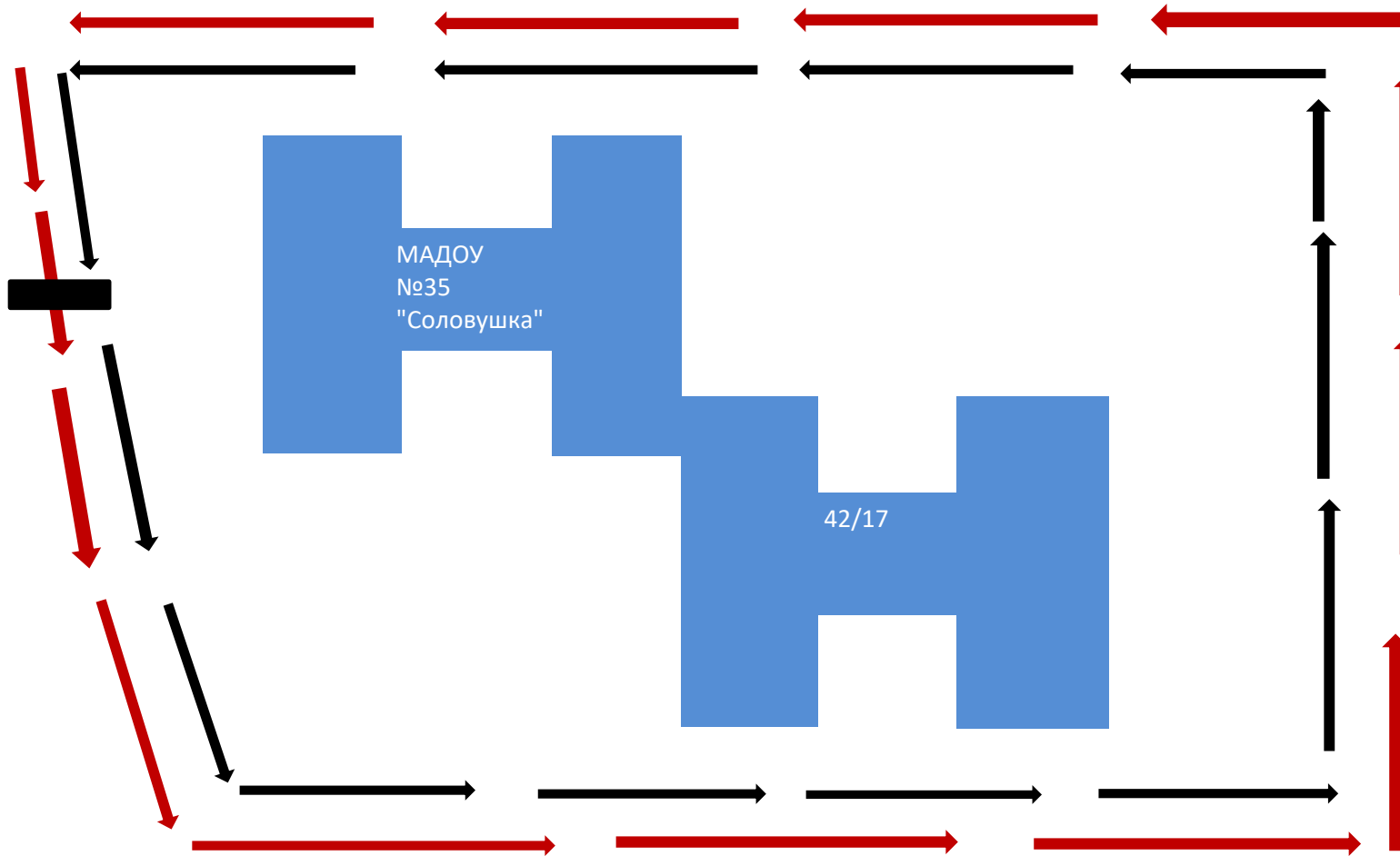
2. Организация дорожного движения в непосредственной близости от образовательного учреждения с размещением соответствующих технических средств организации дорожного движения, маршруты движения детей и расположение парковочных мест.

3. Пути движения транспортных средств к местам разгрузки / погрузки и рекомендуемые безопасные пути продвижения детей по территории образовательного учреждения.

II. Приложения:

План- схема движения транспортных средств и детей (обучающихся, воспитанников) при проведении дорожных ремонтно- строительных работ вблизи образовательного учреждения,

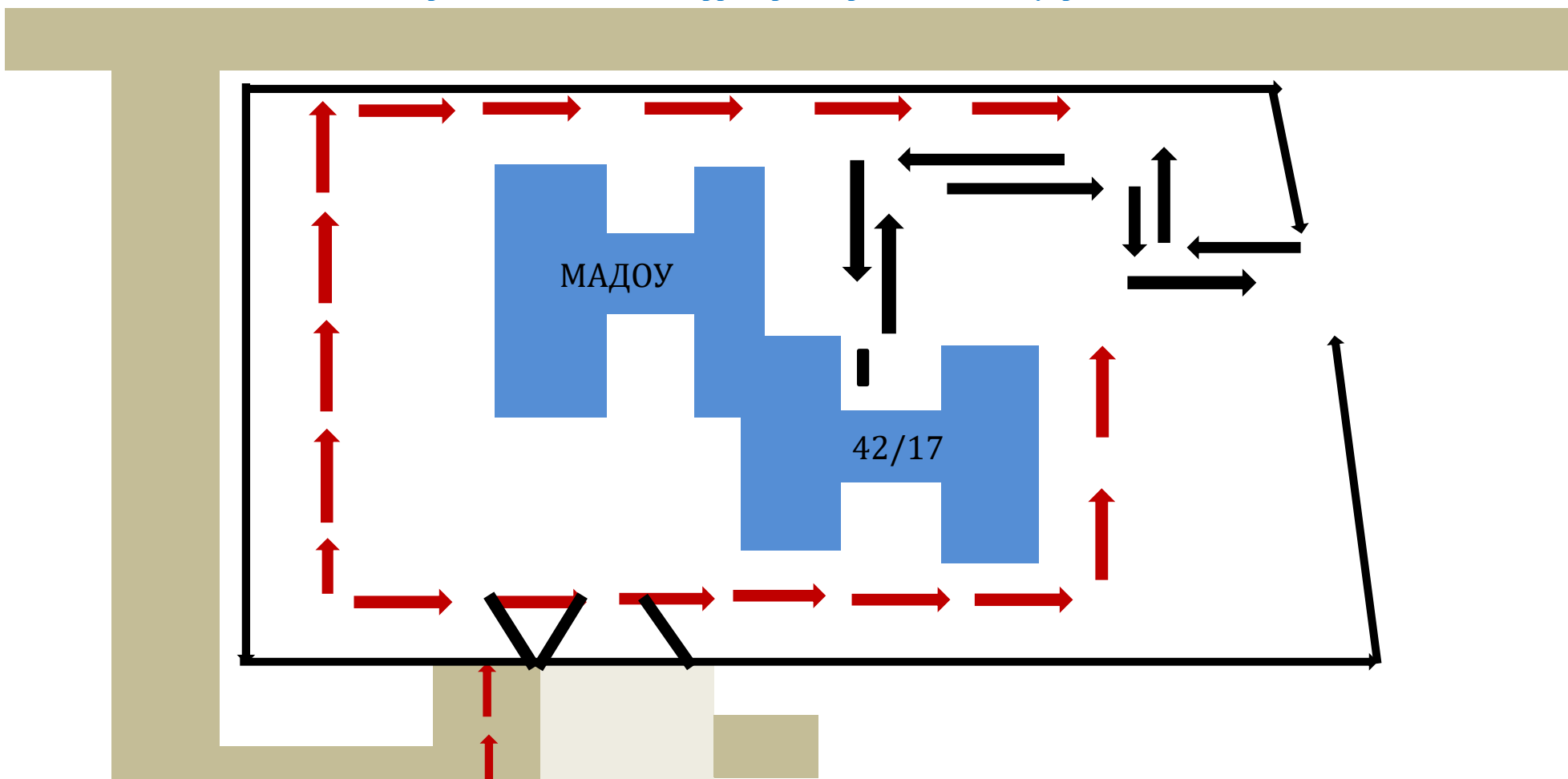
ПЛАН-СХЕМА БЕЗОПАСНОГО МАРШРУТА МАДОУ №35 "СОЛОВУШКА"



← направление движения детей

← ограждение образовательного учреждения

Пути движения транспортных средств к местам разгрузки и погрузки и рекомендуемые безопасные пути передвижения детей по территории образовательного учреждения

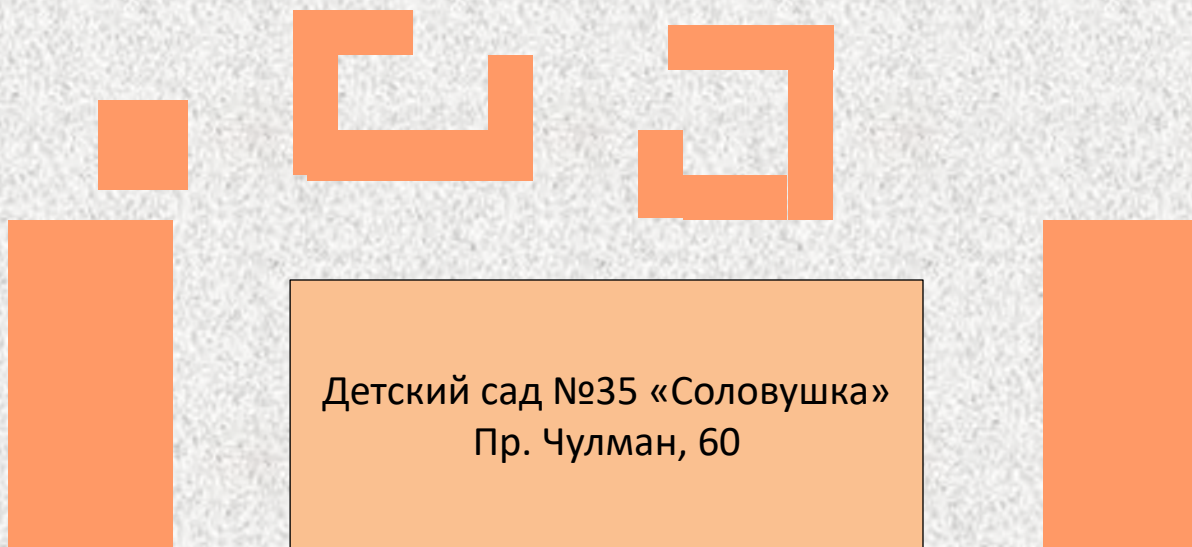


- ← Выезд, въезд грузовых транспортных средств. Движение грузовых транспортных средств по территории образовательного учреждения
- ← Движение детей на территории образовательного учреждения
- Место разгрузки/погрузки

ПЛАН-СХЕМА БЕЗОПАСНОГО МАРШРУТА ДВИЖЕНИЯ

Детский сад №35 «Соловушка»

г. Набережные Челны



МАДОУ «Детский сад комбинированного вида
№35 «Соловушка»

Пронумеровано и прошнуровано

6 (шесть) листов

Заведующий МАДОУ №35 «Соловушка»

Н.А.Мусина

